

ISN

Features/Benefits	B6- 3
Funktionen/Vorteile	
Caractéristiques/Avantages	
Características/Ventajas	
Caratteristiche/vantaggi	
Nomenclature	B6- 6
NOMENKLATUR	
NOMENCLATURE	
NOMENCLATURA	
NOMENCLATURA	
Selection	B6- 8
Auswahl	
Sélection	
Selección	
Selezione	
Selection/Dimensions.	B6- 13
Auswahl/Abmessungen	
Sélection/Dimensions	
Selección/Medidas	
Selezione/dimensioni	
Accessories	B6- 17
Zubehör	
Accessoires	
Accesorios	
Accessori	

ISN

Shaft Ready / Adapter Mount / SN Dimensions
Winbaufertig / Spannhülens-system / SN
abmessungen

Prêt pour une utilisation avec arbre / Montage avec
adaptateur / Dimensions SN

Eje preparado / Soporte adaptador / Medidas SN

Albero pronto/ Adattatore montato/ Dimensioni SN

Patented Adapter Mounting System



- Quick installation and removal in 15 minutes or less
 - Clearance setting without feeler gauges
 - Full shaft contact reduces or eliminates fretting corrosion
 - Locknut tightens the bearing on the shaft when turned clockwise
- Counter-clockwise rotation of the locknut loosens the bearing from the shaft
 - 22200 series spherical roller bearing with steel cage and guide ring

Patentiertes Spannhülens-System

- Schnelle Montage und Demontage innerhalb von maximal 15 Minuten
- Einstellung der Lagerluft ohne Fühllehre
- Völliger Kontakt mit der Welle reduziert oder eliminiert Passungsrost
- Drehung der Wellenmutter im Uhrzeigersinn befestigt die Einheit auf der Welle
- Drehung der Wellenmutter gegen den Uhrzeigersinn löst die Einheit von der Welle
- Pendelrollenlager der Reihe 22200 mit Stahlkäfig und Führungsring

Système breveté de montage avec adaptateur

- Montage et démontage rapide en 15 mn maximum
- Réglage du jeu sans jauge d'épaisseur
- Un contact complet avec l'arbre réduit ou élimine la corrosion par frottement
- L'écrou de serrage visse le roulement lorsqu'il est tourné dans le sens des aiguilles d'une montre
- Une rotation dans le sens inverse des aiguilles d'une montre de l'écrou de serrage dévisse le roulement de l'arbre



- Roulement à rotule sur rouleaux de série 22200 avec cage acier et bague de guidage

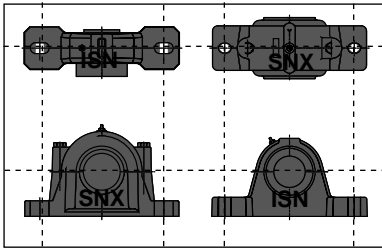
Sistema di montaggio a bussola brevettato

- Veloce montaggio e smontaggio dall'albero in meno di 15 minuti
- Montaggio di un supporto con cuscinetto senza bisogno di usare lo spessore
- Contatto completo con l'albero riduce o elimina "fretting corrosion"
- Ruotando la ghiera di serraggio a destra stringe il cuscinetto sull'albero
- Ruotando la ghiera di serraggio a sinistra permette la rimozione del cuscinetto dall'albero
- Cuscinetti sferici della serie 22200 con carcassa e guide in acciaio,

Sistema di montaggio a bussola brevettato

- Veloce montaggio e smontaggio dall'albero in meno di 15 minuti
- Montaggio di un supporto con cuscinetto senza bisogno di usare lo spessore
- Contatto completo con l'albero riduce o elimina "fretting corrosion"
- Ruotando la ghiera di serraggio a destra stringe il cuscinetto sull'albero
- Ruotando la ghiera di serraggio a sinistra permette la rimozione del cuscinetto dall'albero
- Cuscinetti sferici della serie 22200 con carcassa e guide in acciaio,

ISN



Dimensionally interchangeable with housings of the SN family. Preassembled - no risk of getting contaminants in the housing during field assembly or having the wrong parts.

Maßlich austauschbar mit Gehäusen der SN-Reihen. Fertig montiert - kein Risiko, dass bei der Montage Fremdstoffe in das Lager gelangen oder dass falsche Teile eingebaut werden.

Dimensions interchangeables avec les paliers de type SN. Pré-assemblé : aucun risque de pollution par contaminants au montage ou d'utilisation de pièces inappropriées.

Medidas intercambiables con soportes de la familia SN. Montado de antemano: no hay riesgo de que entren elementos contaminantes en el soporte durante el montaje en almacén o se monten las piezas equivocadas.

Dimensionalmente intercambiabile con supporti delle serie SN. Pre-assemblato: evita l'ingresso di elementi contaminanti e l'errato assemblaggio



Stronger feet for higher load capacity.

Verstärkter Fuß für eine höhere Tragfähigkeit.

Semelle renforcée pour une capacité de charge plus importante.

Pie reforzado para una mayor capacidad de carga.

Base forte per supportare carichi più elevati.



Cast-in drilling location dimples: for dowels or four-bolt mounting.

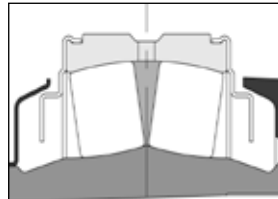
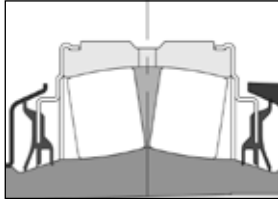
Ankørnungen im Gehäusefuß: für 4-Fußloch-Montage oder Stiftlochbohrungen.

Pointages de fonderie sur la semelle : pour boulons de centrage ou montage avec quatre boulons.

Agujeros punzados en el pie: para espigas de seguridad o montaje de cuatro pernos.

Inviti nella ghisa pe il montaggio con spine di sicurezza o con quattro bulloni.

- Accomodates commercial shaft tolerances
- Verwendbar für kommerzielle Wellentoleranzen
- Adapté aux tolérances d'arbre courantes
- Satisface tolerancias de eje comerciales
- Conforme alle tolleranze dell'albero comunemente utilizzate

ISN

TRIDENT™ Seal - Patented design triple-lip rubbing seal with corrosion resistant flingers; positive seal contact up to $\pm 1^\circ$ misalignment.

TRIDENT™ Dichtung - patentiert dreifache Gummilippendichtung mit korrosionsbeständigen Schleuderscheiben; optimale Dichtwirkung bei Fehlfluchtungen bis zu $\pm 1^\circ$.

Joint d'étanchéité TRIDENT™ - Joint d'étanchéité breveté à 3 lèvres avec déflecteurs résistants à la corrosion ; étanchéité conservée en cas de défaut d'alignement de $\pm 1^\circ$.

Junta TRIDENT™ - Diseño patentado de junta de labios de goma triples con deflectores anticorrosión; efecto de estanqueidad óptimo hasta un desalineamiento de $\pm 1^\circ$.

Guarnizione TRIDENT™ - brevettata Tenuta a triplo contatto con componenti anticorrosione; pieno contatto fino a $\pm 1^\circ$ di disallineamento

Labyrinth Seal - Patented design clearance steel seal carrier with corrosion resistant flingers.

Labyrinthdichtung - patentiert Spaltdichtung mit Stahlblechring und korrosionsbeständigen Schleuderscheiben.

Joint à labyrinthe - breveté Porte-joint en acier breveté avec déflecteurs résistants à la corrosion.

Junta laberíntica - Diseño patentado de junta portadora de acero con deflectores anticorrosión.

Guarnizione a labirinto - brevettata Guarnizione in materiale anti-corrosivo priva di contatto.

ISN BEARING NOMENCLATURE / ISN LAGER NOMENKLATUR / ISN ROULEMENT NOMENCLATURE / ISN RODAMIENTO NOMENCLATURA / ISN CUSCINETTO NOMENCLATURA

E P2B ISN-524-110MFR

Housing Style Options:

Gehäusetyp-Optionen

Options de style de palier :

Opciones de estilo de soporte

Tipi di alloggiamento:

P2B = Plummer Block, 2-Bolt Base, Cast Iron

Lagerbock, Basis mit 2 Bolzen, Gusseisen

Palier à semelle complet, base à 2 boulons, fonte

Soporte, base de 2 tornillos, hierro fundido

cuscinetto di supporto, piastra a due bulloni, ghisa

P4B = Plummer Block, 4-Bolt Base, Cast Iron

Lagerbock, Basis mit 4 Bolzen, Gusseisen

Palier à semelle complet, base à 4 boulons, fonte

Soporte, base de 4 tornillos, hierro fundido

cuscinetto di supporto, piastra a 4 bulloni, ghisa

F4B = Flange 4-Bolt, Cast Iron

Vierloch-Flansch, Gusseisen

Palier flasque à 4 boulons, fonte

Soporte brida, base de 4 tornillos, hierro fundido

Flangia a 4 bulloni, ghisa

FC = FLANGE CARTRIDGE

FLANSCHLAGERGEHÄUSE MIT ZENTRIERANSATZ

CARTOUCHE FLASQUE

CARTUCHO DE SOPORTE BRIDA

CARTUCCIA DELLA FLANGIA

WSTU = Wide Slot Take-Up Bearing For Use In Center-pull Frames

Spannrahmen mit breitem Schlitz und zentraler Spannung

Palier tendeur à encoche large pour une utilisation sur les châssis à

entraînement central

Rodamiento receptor de ranura gruesa para usar en bastidores que

se tiran del centro

cuscinetto tenditore con scanalatura grande da utilizzare nei telai di

aggancio centrali

Bearing Type Options:

Lager Optionen

Options des types de roulement :

Opciones de tipos de rodamientos:

Tipi di cuscinetto:

ISN, SN style w/Imperial locking mechanism

Typ mit imperialem Montagesystem

Style ISN, SN avec mécanisme de blocage impérial

Estilo ISN, SN c/mecanismo de cierre imperial

ISN, SN stile w/meccanismo di bloccaggio imperiale

IP = Imperial Mount

Imperiale Montage

Montage impérial

Soporte imperial

attacco imperiale

ISAF- Imperial Mount SAF

Imperiale Montage für SAF

Montage impérial SAF

Soporte imperial SAF

attacco imperiale SAF

M = Size in millimeters otherwise

110 = 1 and 10/16"

M = Durchmesser in mm, andernfalls

M = Taille en millimètres sinon

110 = 1 et 10/16" M = Diamètre en

mm ou autre

M = Diámetro en milímetros u otra

medida 110 = 1 y 10/16"

M = misura in millimetri oppure 110=

1 and 10/16"

1 and 10/16"

Other Data / Seals:

F = non-expansion

L = expansion (non-locating)

R = Trident Rubbing Seal

S = Labyrinth Seal

F = Festlager

L = Loslager

R = Trident-Kontaktdichtung

S = Labyrinthdichtung

Autres données / joints :

F = sans dilatation

L = dilatation (libre)

R = Joint de contact en forme de trident

S = Joint à labyrinthe

Otros Datos / Juntas:

F = Rodamiento fijo

L = Rodamiento libre (no situable)

R = Junta de goma tridente

S = Junta laberíntica

Ulteriori dati / guarnizioni:

F = non ad espansione

L = espansione (non individuabile)

R = Guarnizione di attrito Trident

S = guarnizione a labirinto

Housing Size:

Gehäusegröße

Taille de palier :

Tamaño del soporte

Dimensioni dell'alloggiamento

5xx describes the associated DIN - SN Pillow block housing size

5xx beschreibt die zugehörige DIN - SN Stehlagergehäusegröße

5xx décrit la taille de palier à semelle complet DIN - SN associée

5xx describe el tamaño del soporte de pie DIN - SN correspondiente

5xx describe le dimensioni dell'alloggiamento del cuscinetto DIN - SN associato



IMPERIAL HOUSING STYLES / VERFÜGBARE GEHÄUSEKONFIGURATIONEN /
STYLES DE PALIERS IMPÉRIAUX / TIPOS DE SOPORTES IMPERIALES /
TIPI DI ALLOGGIAMENTO IMPERIALI

ISN

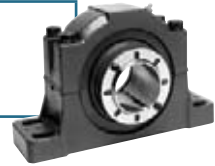


ISN

35 - 125 mm
1-1/4" - 5"

ISAF

35 - 125 mm
1-7/16" - 7"



SN Series



P2B

35 - 100 mm
1-1/8" - 4"

P4B

35 - 125 mm
2-3/8" - 5"



HFO

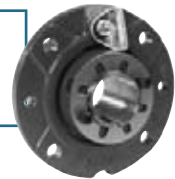


F4B

35 - 100 mm
1-7/16" - 3-15/16"

FC

35 - 125 mm
1-1/8" - 5"



Bearings and Sleeves

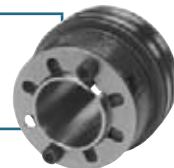


WSTU

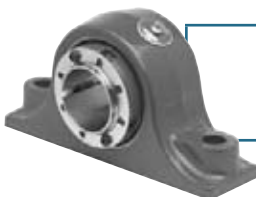
35 - 100 mm
1-1/8" - 4"

Insert / Lager

35 - 125 mm
1-1/8" - 7"



SLEEVOIL



EP2B

35 - 90 mm
1-3/8" - 3-1/2"

EP4B

60 - 125 mm
2-1/4" - 5"

ISN EASY SELECTION / EINFACHE ISN AUSWAHLTABELLEN / SÉLECTION FACILE ISN / SELECCIÓN SENCILLA ISN / TABELLE DI SELEZIONE SEMPLICI ISN

Housing Gehäuse Palier Soporte Sopporti	L ₁₀ Life Hours L ₁₀ Lebens- dauer Durée de vie en heures L ₁₀ Vida útil L ₁₀ en horas Durata di vita in ore L ₁₀	Allowable Equivalent Radial Load Rating (kN) at Various RPM Zulässige äquivalente Radialbelastung (kN) bei verschiedenen RPM Charge radiale équivalente autorisée (kN) à différentes vitesses de rotation Carga radial equivalente permitida (kN) a diversas RPM Capacità di carico radiale equivalente consentita (kN) a vari numeri di giri al minuto																					
		50	100	150	250	500	750	1000	1300	1500	1700	1800	2000	2200	2600	2750	3000	3400	3800	4500	5300	5600	6000
		507	10000	33	27	24	21	17	15	14	13	12	12	11	11	11	10	10	10	7	6	9	8
	30000	24	20	17	15	12	11	10	9	9	8	8	8	8	7	7	7	7	6	6	6	6	6
	40000	22	18	16	14	11	10	9	8	8	8	8	7	7	7	6	6	6	6	5	5	5	5
	60000	20	16	14	12	10	9	8	7	7	7	7	6	6	6	6	6	6	5	5	5	5	5
	100000	17	14	12	10	8	7	7	6	6	6	6	6	5	5	5	5	5	5	4	4	4	4
508	10000	33	27	24	21	17	15	14	13	12	12	11	11	11	10	10	10	7	6	9	8	8	8
	30000	24	20	17	15	12	11	10	9	9	8	8	8	8	7	7	7	7	6	6	6	6	6
	40000	22	18	16	14	11	10	9	8	8	8	8	7	7	7	6	6	6	6	5	5	5	5
	60000	20	16	14	12	10	9	8	7	7	7	7	6	6	6	6	6	6	5	5	5	5	5
	100000	17	14	12	10	8	7	7	6	6	6	6	6	5	5	5	5	5	5	4	4	4	4
509	10000	33	27	24	21	17	15	14	13	12	12	11	11	11	10	10	10	7	9	9	6	8	
	30000	24	20	17	15	12	11	10	9	9	8	8	8	8	7	7	7	7	6	6	6	6	6
	40000	22	18	16	14	11	10	9	8	8	8	8	7	7	7	6	6	6	6	5	5	5	5
	60000	20	16	14	12	10	9	8	7	7	7	7	6	6	6	6	6	6	5	5	5	5	5
	100000	17	14	12	10	8	7	7	6	6	6	6	6	5	5	5	5	5	5	4	4	4	4
510	10000	35	29	25	22	18	16	14	13	13	12	12	11	11	11	10	10	7	10	9	9		
	30000	25	21	18	16	13	11	10	10	9	9	9	8	8	8	8	7	7	7	7	6	6	6
	40000	23	19	17	14	12	10	10	9	8	8	8	8	8	7	7	7	7	6	6	6	6	6
	60000	21	17	15	13	10	9	8	8	7	7	7	7	6	6	6	6	6	6	5	5	5	5
	100000	18	14	13	11	9	8	7	7	6	6	6	6	5	5	5	5	5	5	4	4	4	4
511	10000	35	29	25	22	18	16	14	13	13	12	12	11	11	11	10	10	7	10	9	9		
	30000	25	21	18	16	13	11	10	10	9	9	9	8	8	8	7	7	7	7	6	6	6	6
	40000	23	19	17	14	12	10	10	9	8	8	8	8	8	7	7	7	7	6	6	6	6	6
	60000	21	17	15	13	10	9	8	8	7	7	7	7	6	6	6	6	6	6	5	5	5	5
	100000	18	14	13	11	9	8	7	7	6	6	6	6	5	5	5	5	5	5	4	4	4	4

Use the labyrinth (S) seal for applications to the right of the vertical line.

For applications in the Dark shaded areas, the maximum load for the specific speed is shown. The load does not correspond to the L₁₀ shown.

Applications in the Light shaded areas may require high temperature lubrication. Please consult DODGE Engineering.

Verwenden Sie die Labyrinth (S) Dichtung bei Anwendungen rechts neben der dicken vertikalen Linie

Bei Anwendungen in den dunkelgrauen Feldern ist die maximale Belastbarkeit angegeben. Die Belastung steht in keiner Beziehung zur L₁₀ Lebensdauer

Anwendungen in den hellgrauen Feldern erfordern eine Hochtemperaturschmierung. Bitte konsultieren Sie DODGE Spezialisten

Utilisez le joint à labyrinthe (S) pour les applications situées à droite de la ligne verticale.

Pour les applications situées dans les zones foncées, la charge maximale pour la vitesse spécifique est indiquée. La charge ne correspond pas à la durée L₁₀ affichée.

Les applications situées dans les zones claires peuvent nécessiter une lubrification à haute température. Veuillez contacter le service technique de DODGE.

Use the junta laberintica (S) para aplicaciones a la derecha de la línea vertical.

Se muestra la carga máxima para la velocidad específica en aplicaciones de las áreas sombreadas oscuras. La carga no se corresponde a la L₁₀ mostrada.

Las aplicaciones de las áreas sombreadas claras pueden requerir una lubricación a temperatura elevada. Por favor, consulte con los especialistas de DODGE.

Utilizzare la guarnizione a labirinto (S) per le operazioni a destra della linea verticale.

Per le operazioni nelle aree ombreggiate in colore scuro, viene indicato il carico massimo per la velocità specifica. Il carico non corrisponde al L₁₀ mostrato.

Le operazioni nell'area ombreggiata in colore chiaro potrebbero richiedere una lubrificazione ad alta temperatura. Consultare DODGE Engineering.

ISN EASY SELECTION / EINFACHE ISN AUSWAHLTABELLEN / SÉLECTION FACILE ISN / DATOS TÉCNICOS ISN / TABELLE DI SELEZIONE SEMPLICI ISN

Housing Gehäuse Palier Soporte Sopportii	L ₁₀ Life Hours Lebensdauer Durée de vie en heures L ₁₀ Vida útil L ₁₀ en horas Durata di vita in ore L ₁₀	Allowable Equivalent Radial Load Rating (kN) at Various RPM Zulässige äquivalente Radialbelastung (kN) bei verschiedenen RPM Charge radiale équivalente autorisée (kN) à différentes vitesses de rotation Carga radial equivalente permitida (kN) a diversas RPM Capacità di carico radiale equivalente consentita (kN) a vari numeri di giri al minuto																					
		50	100	150	250	500	750	1000	1300	1500	1700	1800	2000	2200	2600	2750	3000	3400	3800	4500	5300	5600	6000
517	10000	67	54	48	41	33	30	27	25	24	23	23	22	15	20	20	19	19					
	30000	48	39	34	30	24	21	20	18	17	17	16	16	15	15	14	14	14					
	40000	44	36	32	27	22	20	18	17	16	15	15	15	14	13	13	13	12					
	60000	39	32	28	24	20	17	16	15	14	14	13	13	13	12	12	11	11					
	100000	33	27	24	21	17	15	14	13	12	12	11	11	11	10	10	10	9					
518	10000	105	85	76	65	53	47	43	40	38	37	26	35	34	32								
	30000	76	61	54	47	38	34	31	28	27	26	26	25	24	23								
	40000	69	56	50	43	35	31	28	26	25	24	24	23	22	21								
	60000	61	50	44	38	31	27	25	23	22	21	21	20	20	19								
	100000	53	43	38	33	26	23	21	20	19	18	18	17	17	16								
519	10000	105	85	76	65	53	47	43	40	38	37	26	35	34	32								
	30000	76	61	54	47	38	34	31	28	27	26	26	25	24	23								
	40000	69	56	50	43	35	31	28	26	25	24	24	23	22	21								
	60000	61	50	44	38	31	27	25	23	22	21	21	20	20	19								
	100000	53	43	38	33	26	23	21	20	19	18	18	17	17	16								
520	10000	133	108	96	82	67	59	54	50	35	46	45	44	43									
	30000	96	78	69	59	48	43	39	36	35	33	33	32	31									
	40000	88	71	63	54	44	39	36	33	32	31	30	29	28									
	60000	78	63	56	48	39	35	32	29	28	27	27	26	25									
	100000	67	54	48	41	33	30	27	25	24	23	23	22	21									
522	10000	133	108	96	82	67	59	54	50	35	46	45	44	43									
	30000	96	78	69	59	48	43	39	36	35	33	33	32	31									
	40000	88	71	63	54	44	39	36	33	32	31	30	29	28									
	60000	78	63	56	48	39	35	32	29	28	27	27	26	25									
	100000	67	54	48	41	33	30	27	25	24	23	23	22	21									
524	10000	167	135	120	103	84	74	68	45	60	58	57	55										
	30000	120	97	86	74	60	53	49	45	43	42	41	40										
	40000	110	89	79	68	55	49	45	41	40	38	38	36										
	60000	97	79	70	60	49	43	40	37	35	34	33	32										
	100000	84	68	60	52	42	37	34	31	30	29	29	28										
526	10000	234	190	168	144	117	104	69	88	84	81	80											
	30000	168	137	121	104	84	75	69	63	61	59	58											
	40000	154	125	111	95	77	69	63	58	56	54	53											
	60000	137	111	98	84	69	61	56	52	49	48	47											
	100000	117	95	84	72	59	52	48	44	42	41	40											
528	10000	234	190	168	144	117	104	69	88	84	81	80											
	30000	168	137	121	104	84	75	69	63	61	59	58											
	40000	154	125	111	95	77	69	63	58	56	54	53											
	60000	137	111	98	84	69	61	56	52	49	48	47											
	100000	117	95	84	72	59	52	48	44	42	41	40											

Use the labyrinth (S) seal for applications to the right of the vertical line.

For applications in the Dark shaded areas, the maximum load for the specific speed is shown. The load does not correspond to the L₁₀ shown.

Applications in the Light shaded areas may require high temperature lubrication. Please consult DODGE Engineering.

Verwenden Sie die Labyrinth (S) Dichtung bei Anwendungen rechts neben der dicken vertikalen Linie

Bei Anwendungen in den dunkelgrauen Feldern ist die maximale Belastbarkeit angegeben. Die Belastung steht in keiner Beziehung zur L₁₀ Lebensdauer

Anwendungen in den hellgrauen Feldern erfordern eine Hochtemperaturschmierung. Bitte konsultieren Sie DODGE Spezialisten

Utilisez le joint à labyrinthe (S) pour les applications situées à droite de la ligne verticale.

Pour les applications situées dans les zones foncées, la charge maximale pour la vitesse spécifique est indiquée. La charge ne correspond pas à la durée L₁₀ affichée.

Les applications situées dans les zones claires peuvent nécessiter une lubrification à haute température. Veuillez contacter le service technique de DODGE.

Use the junta laberintica (S) para aplicaciones a la derecha de la línea vertical.

Se muestra la carga máxima para la velocidad específica en aplicaciones de las áreas sombreadas oscuras. La carga no se corresponde a la L₁₀ mostrada.

Las aplicaciones de las áreas sombreadas claras pueden requerir una lubricación a temperatura elevada. Por favor, consulte con los especialistas de DODGE.

Utilizzare la guarnizione a labirinto (S) per le operazioni a destra della linea verticale.

Per le operazioni nelle aree ombreggiate in colore scuro, viene indicato il carico massimo per la velocità specifica. Il carico non corrisponde a L₁₀ mostrato.

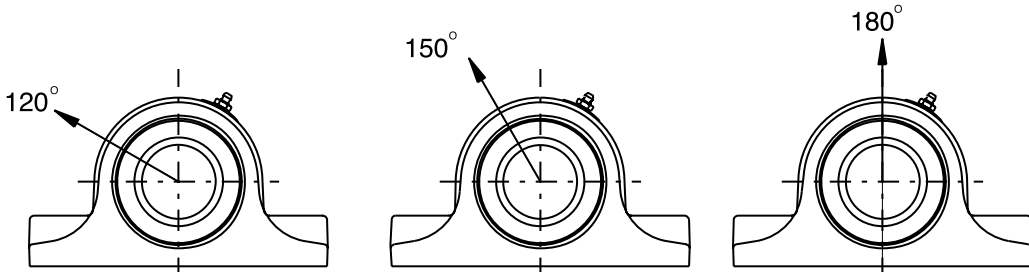
Le operazioni nell'area ombreggiata in colore chiaro potrebbero richiedere una lubrificazione ad alta temperatura. Consultare DODGE Engineering.

Housing Gehäuse Palier Soporte Sopportii	Bearings Lager Roulements Rodamientos Cuscinetti	Maximum Allowable Adapter Thrust Maximum Zulässig Adapter Axialdruck Poussée d'adaptateur maximale autorisée Propulsión máxima permitida adaptador Spinta massima dell'adattatore consentita kN	Basic load ratings Tragzahlen Capacités de charge de base Capacidad de carga Capacità di carico kN		Factors Berechnungsfaktoren Coefficients de calcul Coeficientes de cálculo Coefficienti di calcolo							Max. RPM Max. Drehzahl Vitesse de rotation max. r.p.m. máx. Giri mass.		Maximum Expansion Maximale Ausdehnung Expansion maximale Espansión máxima Espansione massima
			dyn. dyn. dynam. din.	stat. stat. estát. estat.	F_a		F_r					Trident Trident Tridente Tridente	Labyrinth Labyrinth Laberintica Labirinto	
					e	Y0	X1	Y1	X2	Y2				
507 508	22208	2,7	93	94	0,28	2,35	1,0	2,4	0,67	3,6	3975	6000	3,18	
509	22209	3,1	93	105	0,26	2,56	1,0	2,6	0,67	3,9	3725	5600	3,18	
510 511	22210	3,4	98	118	0,24	2,75	1,0	2,8	0,67	4,2	3520	5300	6,35	
512	22211	4,1	120	145	0,23	2,86	1,0	2,9	0,67	4,3	3000	4500	6,35	
513	22213	6,0	169	216	0,24	2,75	1,0	2,8	0,67	4,2	2400	3800	6,35	
515 516 517	22215	7,0	185	236	0,22	3,03	1,0	3,1	0,67	4,6	2250	3400	6,35	
518 519	22218	10,8	285	363	0,23	2,83	1,0	2,9	0,67	4,3	1825	2600	6,35	
520 522	22220	13,8	369	463	0,24	2,78	1,0	2,8	0,67	4,2	1530	2200	7,94	
524	22222	17,5	463	587	0,25	2,65	1,0	2,7	0,67	4,0	1325	2000	9,53	
526 528	22226	25,0	650	872	0,26	2,56	1,0	2,6	0,67	4,0	1175	1800	9,53	

Refer to pages B10-1 and B10-2 for information on bearing calculations, including L_{10} life and loads
 Auf den Seiten B10-1 und B10-2 befindet sich Information für Lagerberechnung, einschließlich Lebensdauer und Belastungen
 Reportez-vous aux pages B10-1 et B10-2 pour obtenir des informations sur les calculs des roulements, et notamment de la durée de vie L_{10} et des charges

Vaya a las páginas B10-1 y B10-2 para información sobre los cálculos de rodamientos, inclusive vida útil L_{10} y cargas
 Per informazioni sui calcoli del cuscinetto, fare riferimento alle pagine B10-1 e B10-2, durata di vita L_{10} e carichi inclusi

**ISN CAPLOAD / ISN - GEHÄUSEBELASTUNGEN / CARACTERISTIQUES
TECHNIQUES ISN / CARGAS SOPORTES ISN / CARICHI DELLA
COPERTURA ISN**



Housing Gehäuse Palier Soporte Sopporti	Maximum Recommended Housing Cap Loads (kN) Max. Zulässige Gehäusebelastung Charges de palier maximales autorisées (kN) Carga máxima recomendada soportes Carichi massimi consentiti della copertura dell'alloggiamento (kN)		
	120°	150°	180°
507			
508	9.4	11.7	13.8
509			
510	10.6	13.3	15.6
511	13.9	17.4	20.5
512	14.8	18.5	21.8
513			
515	14.8	18.5	21.8
516			
517	19.7	24.6	28.9
518			
519	20.6	25.7	30.2
520			
522	33.4	41.6	48.9
524	44	54.8	64.5
526			
528	59.6	74.5	87.6

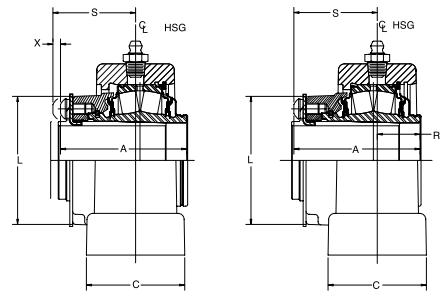
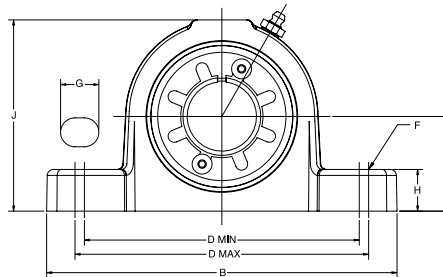


ISN PLUMMER BLOCKS WITH TRIDENT SEALS / ISN STEHLAGER MIT TRIDENT DICHTUNGEN / PALIERS A SEMELLE COMPLETS ISN AVEC JOINTS EN TRIDENT/ SOPORTES DE PIE CON JUNTAS TRIDENTE / CUSCINETTI DI SUPPORTO ISN CON GUARNIZIONI TRIDENTE

		Fixed bearing Festlager Roulement fixe Rodamiento fijo Cuscinetto fisso			Expansion bearing Loslager Roulement de dilatation Rodamiento libre Cuscinetto libero				
Series	Ø Shaft	Part No.	Description	Part No.	Description	Hsg / Insert Pt #	Description	Sleeve Pt #	Description
Serie	Ø Welle	Réf. num.	Beschreibung	Réf. pièce	Beschreibung	Gehäuse-/	Beschreibung	Hülsenenteil-Nr	Beschreibung
Série	Ø Arbre	Núm.	Désignation	Núm.	Désignation	Einsatzteil-Nr	Désignation	Manchon n°	Désignation
Series	Ø Eje	pieza	Descripción	pieza	Descripción	Palier/Élément encas-	Descripción	Manguitos #	Descripción
Serie	Ø Albero	Codice	Descrizione	Codice	Descrizione	tré de roulement n°	Descrizione	Bussole #	Descrizione
						sopporto/rodamien.#			
						sopporto/cuscinetti #			
	3 0 mm	071000	P2B-ISN 507-030MFR	071017	P2B-ISN 507-030MLR	071983	ISN 507-22208 FR	744975	ADPTR-IP-22208-30M
	1-1/8	747900	P2B-ISN 507-102 FR	747904	P2B-ISN 507-102 LR	071983	ISN 507-22208 FR	069286	ADPTR-IP-22208-102
	1-3/16	747901	P2B-ISN 507-103 FR	747905	P2B-ISN 507-103 LR	071983	ISN 507-22208 FR	069287	ADPTR-IP-22208-103
	3 5 mm	071001	P2B-ISN 508-035MFR	071018	P2B-ISN 508-035MLR	071984	ISN 508-22208 FR	744976	ADPTR-IP-22208-35M
	1-1/4	747908	P2B-ISN 508-104 FR	747912	P2B-ISN 508-104 LR	071984	ISN 508-22208 FR	069288	ADPTR-IP-22208-104
	1-3/8	747909	P2B-ISN 508-106 FR	747913	P2B-ISN 508-106 LR	071984	ISN 508-22208 FR	069289	ADPTR-IP-22208-106
	4 0 mm	071002	P2B-ISN 509-040MFR	071019	P2B-ISN 509-040MLR	071985	ISN 509-22209 FR	744977	ADPTR-IP-22209-40M
	1-7/16	747916	P2B-ISN 509-107 FR	747920	P2B-ISN 509-107 LR	071985	ISN 509-22209 FR	064153	ADPTR-IP-22209-107
	1-1/2	747917	P2B-ISN 509-108 FR	747921	P2B-ISN 509-108 LR	071985	ISN 509-22209 FR	064154	ADPTR-IP-22209-108
	4 5 mm	071003	P2B-ISN 510-045MFR	071020	P2B-ISN 510-045MLR	071986	ISN 510-22210 FR	744978	ADPTR-IP-22210-45M
	1-11/16	747924	P2B-ISN 510-111 FR	747928	P2B-ISN 510-111 LR	071986	ISN 510-22210 FR	064155	ADPTR-IP-22210-111
	1-3/4	747925	P2B-ISN 510-112 FR	747929	P2B-ISN 510-112 LR	071986	ISN 510-22210 FR	064156	ADPTR-IP-22210-112
	5 0 mm	071004	P2B-ISN 511-050MFR	071021	P2B-ISN 511-050MLR	071987	ISN 511-22210 FR	744979	ADPTR-IP-22210-50M
	1-15/16	747932	P2B-ISN 511-115 FR	747936	P2B-ISN 511-115 LR	071987	ISN 511-22210 FR	069296	ADPTR-IP-22210-115
	2	747933	P2B-ISN 511-200 FR	747937	P2B-ISN 511-200 LR	071987	ISN 511-22210 FR	069297	ADPTR-IP-22210-200
	55 mm	071005	P2B-ISN 512-055MFR	071022	P2B-ISN 512-055MLR	071988	ISN 512-22211 FR	744980	ADPTR-IP-22211-055M
	2-1/8	748012	P2B-ISN 512-202 FR	748013	P2B-ISN 512-202 LR	071988	ISN 512-22211 FR	064157	ADPTR-IP-22211-202
	60 mm	071006	P2B-ISN 513-060MFR	071023	P2B-ISN 513-060MLR	071989	ISN 513-22213 FR	744981	ADPTR-IP-22213-60M
	2-3/16	747940	P2B-ISN 513-203 FR	747944	P2B-ISN 513-203 LR	071989	ISN 513-22213 FR	064070	ADPTR-IP-22213-203
	2-1/4	747941	P2B-ISN 513-204 FR	747945	P2B-ISN 513-204 LR	071989	ISN 513-22213 FR	064071	ADPTR-IP-22213-204
	6 5 mm	071007	P2B-ISN 515-065MFR	071024	P2B-ISN 515-065MLR	071990	ISN 515-22215 FR	744982	ADPTR-IP-22215-65M
	2-7/16	747948	P2B-ISN 515-207 FR	747952	P2B-ISN 515-207 LR	071990	ISN 515-22215 FR	064072	ADPTR-IP-22215-207
	2-1/2	747949	P2B-ISN 515-208 FR	747953	P2B-ISN 515-208 LR	071990	ISN 515-22215 FR	064073	ADPTR-IP-22215-208
	7 0 mm	071008	P2B-ISN 516-070MFR	071025	P2B-ISN 516-070MLR	071991	ISN 516/517-22215 FR	744983	ADPTR-IP-22215-70M
	2-11/16	747956	P2B-ISN 516-211 FR	747960	P2B-ISN 516-211 LR	071991	ISN 516/517-22215 FR	069303	ADPTR-IP-22215-211
	2-3/4	747957	P2B-ISN 516-212 FR	747961	P2B-ISN 516-212 LR	071991	ISN 516/517-22215 FR	069304	ADPTR-IP-22215-212
	7 5 mm	071009	P2B-ISN 517-075MFR	071026	P2B-ISN 517-075MLR	071991	ISN 516/517-22215 FR	744984	ADPTR-IP-22215-75MM
	2-15/16	747964	P2B-ISN 517-215 FR	747968	P2B-ISN 517-215 LR	071991	ISN 516/517-22215 FR	069305	ADPTR-IP-22215-215
	3	747965	P2B-ISN 517-300 FR	747969	P2B-ISN 517-300 LR	071991	ISN 516/517-22215 FR	069306	ADPTR-IP-22215-300
	8 0 mm	071010	P2B-ISN 518-080MFR	071027	P2B-ISN 518-080MLR	071992	ISN 518-22218 FR	744985	ADPTR-IP-22218-80M
	3-3/16	747972	P2B-ISN 518-303 FR	747976	P2B-ISN 518-303 LR	071992	ISN 518-22218 FR	069307	ADPTR-IP-22218-303
	3-1/4	747973	P2B-ISN 518-304 FR	747977	P2B-ISN 518-304 LR	071992	ISN 518-22218 FR	069308	ADPTR-IP-304
	85 mm	071011	P2B-ISN 519-085MFR	071028	P2B-ISN 519-085MLR	071993	ISN 519-22218 FR	744986	ADPTR-IP-22218-85M
	90 mm	071012	P2B-ISN 520-090MFR	071029	P2B-ISN 520-090MLR	071994	ISN 520-22220 FR	744987	ADPTR-IP-22220-090MM
	3-7/16	747980	P2B-ISN 520-307 FR	747984	P2B-ISN 520-307 LR	071994	ISN 520-22220 FR	064074	ADPTR-IP-22220-307
	3-1/2	747981	P2B-ISN 520-308 FR	747985	P2B-ISN 520-308 LR	071994	ISN 520-22220 FR	064075	ADPTR-IP-22220-308
	10 0 mm	071013	P2B-ISN 522-100MFR	071030	P2B-ISN 522-100MLR	071995	ISN 522-22220 FR	744988	ADPTR-IP-22220-100MM
	3-15/16	747988	P2B-ISN 522-315 FR	747992	P2B-ISN 522-315 LR	071995	ISN 522-22220 FR	069312	ADPTR-IP-22220-315
	4	747989	P2B-ISN 522-400 FR	747993	P2B-ISN 522-400 LR	071995	ISN 522-22220 FR	069313	ADPTR-IP-22220-400
	524	071014	P2B-ISN 524-110MFR	071031	P2B-ISN 524-110MLR	071996	ISN 524-22222 FR	744989	ADPTR-IP-22222-110MM
	115 mm	071015	P2B-ISN 526-115MFR	071032	P2B-ISN 526-115MLR	071997	ISN 526-22226 FR	744990	ADPTR-IP-22226-115MM
	4-7/16	747996	P2B-ISN 526-407 FR	748000	P2B-ISN 526-407 LR	071997	ISN 526-22226 FR	064076	ADPTR-IP-22226-407
	4-1/2	747997	P2B-ISN 526-408 FR	748001	P2B-ISN 526-408 LR	071997	ISN 526-22226 FR	064077	ADPTR-IP-22226-408
	12 5 mm	071016	P2B-ISN 528-125MFR	071033	P2B-ISN 528-125MLR	071998	ISN 528-22226 FR	744991	ADPTR-IP-22226-125MM
	4-15/16	748004	P2B-ISN 528-415 FR	748008	P2B-ISN 528-415 LR	071998	ISN 528-22226 FR	069316	ADPTR-IP-22226-415
	5	748005	P2B-ISN 528-500 FR	748009	P2B-ISN 528-500 LR	071998	ISN 528-22226 FR	069317	ADPTR-IP-22226-500

F = Non-Expansion, L = Expansion, R = Trident Rubbing Seal; S = Labyrinth Seal / F = Festlager, L = Loslager, R = Trident Kontakt Dichtung, S = Labyrinth Dichtung / F = Sans dilatation, L = Dilatation, R = Joint de contact en forme de trident; S = Joint à labyrinthe / F = Rodamiento fijo; L = Rodamiento libre; R = Junta de goma tridente; S = Junta laberintica / F = non espansione, L = espansione, R = guarnizione di attrito tridente; S = guarnizione a labirinto

ISN DIMENSIONS / ISN-STEHLAGERABMESSUNGEN / DIMENSIONS ISN / MEDIDAS ISN / DIMENSIONI ISN



EXPANSION

NON-EXPANSION

NOTE: All sizes use a 1/8.28 NPT hydraulic grease fitting

HINWEIS: Alle Größen verfü-
gen über einen 1/8.2-NPT-
Hydraulik-Schmiernippel

REMARQUE : Toutes les
tailles utilisent un raccord
de graissage hydraulique
1/8.28 NPT

NOTA: todos los tamaños
usan una boquilla de
lubricación hidráulica
1/8.28 NPT

NOTA: tutte le misure
utilizzano un raccordo
filettato idraulico 1/8.28 NPT

Series Serie Serie Serie Serie	SHAFT SIZE mm Wellengröße Taille de l'arbre Diámetro del eje Diámetro dell'albero	A	B	C	D		F BOLT DIA BOLZEN DURCHMESSER DIAMÈTRE DE BOULON DIÀM. PERNO DIAM. BULLONE	G	H	J	L	M	R	S	X TOTAL EXPANSION GESAMTAUS- DENHNUNG- SWEG DILATATION TOTALE EXPANSIÓN TOTAL ESPANSIONE TOTALE
					MIN MIN MÍN MIN	MAX MAX MÁX MAX									
507	30	66.7	184.9	52.0	145.0	155.0	M12	20.0	22.0	100.9	67.6	50.0	22.6	44.1	4.0
508	35	66.7	205.9	60.2	150.0	174.6	M12	27.3	25.0	110.8	67.6	60.0	22.6	44.1	4.0
509	40	71.4	206.3	60.2	155.0	174.6	M12	24.8	25.0	114.0	74.7	60.0	20.6	50.8	6.5
510	45	72.6	204.9	60.2	160.0	175.0	M12	22.5	25.0	113.8	81.0	60.0	21.1	51.4	6.5
511	50	72.6	253.9	70.2	190.0	215.9	M16	31.0	28.0	124.5	81.0	70.0	21.1	51.4	6.5
512	55	77.0	253.9	69.9	190.0	216.0	M16	31.0	30.0	130.3	87.1	70.0	23.1	54.2	7.0
513	60	86.9	274.9	80.2	205.0	235.0	M16	33.0	30.0	152.4	96.5	80.0	27.1	59.7	7.0
515	65	88.9	280.1	80.1	215.0	236.0	M16	28.5	30.0	156.0	106.7	80.0	26.9	61.7	7.0
516	70														
517	75	88.9	315.9	90.2	244.5	268.3	M20	34.1	32.0	176.0	106.7	95.0	26.9	61.7	7.0
518	80	106.0	345.3	100.3	270.0	293.7	M20	34.0	35.0	196.7	124.7	100.0	34.5	71.4	7.0
519	85	106.0	345.0	100.2	264.2	296.1	M20	37.9	35.0	205.2	124.7	112.0	34.5	71.4	7.0
520	90	120.0	379.8	110.2	292.8	327.0	M24	43.1	40.0	218.3	138.7	112.0	37.2	82.3	8.0
522	100	120.0	410.0	120.0	314.4	356.0	M24	46.8	45.0	239.0	138.7	125.0	37.2	82.3	8.0
524	110	133.0	410.0	120.0	314.5	356.0	M24	46.8	45.0	260.7	161.3	140.0	44.4	88.4	10.0
526	115	152.0	444.8	130.0	359.6	387.0	M24	41.7	50.0	292.8	191.8	150.0	48.6	103.2	10.0
528	125	152.0	500.0	150.2	400.0	427.0	M30	48.5	50.0	290.4	191.8	150.0	48.6	103.2	10.0



ISN PLUMMER BLOCKS WITH LABYRINTH SEALS / ISN STEHLAGER MIT LABRINTH DICHTUNGEN / PALIERS A SEMELLE COMPLETS ISN AVEC JOINTS A LABYRINTHE / SOPORTES DE PIE ISN CON JUNTAS LABERÍNTICAS / CUSCINETTI DI SUPPORTO ISN CON GUARNIZIONI A LABIRINTO

ISN

SN Series

HFO

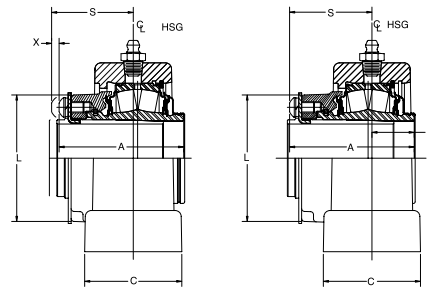
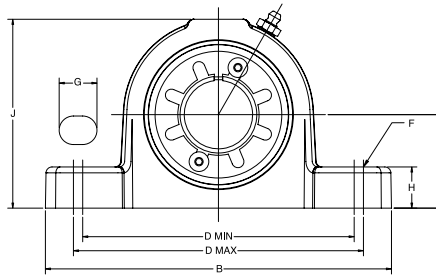
Bearings and Sleeves

SLEEVOIL

**30 Through 125mm, 2-BOLT
30 Bis 125mm, 2 BOLZEN
30 Bis 125mm, 2 BOLZEN
30 dans 125 mm, 2 BOULONS
30 a 125 mm, 2 TALADROS
da 30 a 125mm, a 2 BULLONI**

Series Serie Série Serie Serie	Ø Shaft Ø Welle Ø Arbre Ø Eje Ø Albero	Fixed bearing Festlager Roulement fixe Rodamiento fijo Cuscinetto fisso		Expansion bearing Loslager Roulement de dilatation Rodamiento libre Cuscinetto libero	
		Part No. Teilenr. Réf. pièce Núm. pieza Codice	Description Beschreibung Désignation Descripción Descrizione	Part No. Teilenr. Réf. pièce Núm. pieza Codice	Description Beschreibung Désignation Descripción Descrizione
507	30	071034	P2B-ISN 507-030MFS	071051	P2B-ISN 507-030MLS
508	35	071035	P2B-ISN 508-035MFS	071052	P2B-ISN 508-035MLS
509	40	071036	P2B-ISN 509-040MFS	071053	P2B-ISN 509-040MLS
510	45	071037	P2B-ISN 510-045MFS	071054	P2B-ISN 510-045MLS
511	50	071038	P2B-ISN 511-050MFS	071055	P2B-ISN 511-050MLS
512	55	071039	P2B-ISN 512-055MFS	071056	P2B-ISN 512-055MLS
513	60	071040	P2B-ISN 513-060MFS	071057	P2B-ISN 513-060MLS
515	65	071041	P2B-ISN 515-065MFS	071058	P2B-ISN 515-065MLS
516	70	071042	P2B-ISN 516-070MFS	071059	P2B-ISN 516-070MLS
517	75	071043	P2B-ISN 517-075MFS	071060	P2B-ISN 517-075MLS
518	80	071044	P2B-ISN 518-080MFS	071061	P2B-ISN 518-080MLS
519	85	071045	P2B-ISN 518-085MFS	071062	P2B-ISN 518-085MLS
520	90	071046	P2B-ISN 520-090MFS	071063	P2B-ISN 520-090MLS
522	100	071047	P2B-ISN 522-100MFS	071064	P2B-ISN 522-100MLS
524	110	071048	P2B-ISN 524-110MFS	071065	P2B-ISN 524-110MLS
526	115	071049	P2B-ISN 526-115MFS	071066	P2B-ISN 526-115MLS
528	125	071050	P2B-ISN 528-125MFS	071067	P2B-ISN 528-125MLS

ISN PLUMMER BLOCKS DIMENSIONS / ISN-STEHLAGERABMESSUNGEN / DIMENSIONS DES PALIERS A SEMELLE COMPLETS ISN / MEDIDAS SOPORTES DE PIE ISN / DIMENSIONI CUSCINETTI DI SUPPORTO ISN



NOTE: All sizes use a 1/8-28 NPT hydraulic grease fitting

HINWEIS: Alle Größen verfügen über einen 1/8.2-NPT-Hydraulik-Schmiernippel

REMARQUE : Toutes les tailles utilisent un embout de graissage hydraulique 1/8-28 NPT

NOTA: todos los tamaños usan una boquilla de lubricación hidráulica 1/8.28 NPT

NOTA: tutte le misure utilizzano un raccordo filettato idraulico 1/8.28 NPT

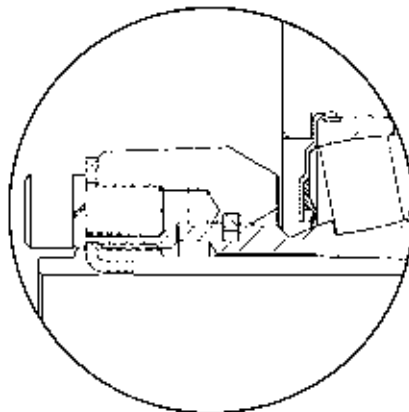
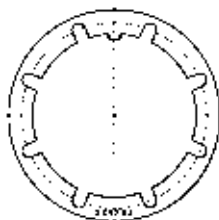
EXPANSION

NON-EXPANSION

Series Serie Série Serie Serie	SHAFT SIZE mm Wellengroße Taille de l'arbre Diámetro del eje Diametro dell'albero	A	B	C	D		F BOLT DIA BOLZEN DURCHMESSER DIAMÈTRE DE BOULON DIAM. PERNO DIAM. BULLONE	G	H	J	L	M	R	S	X TOTAL EXPANSION GESAMTAUS- DENNHUNGSWEG DILATATION TOTALE EXPANSIÓN TOTAL ESPANSIONE TOTALE
					MIN	MAX									
					MIN	MAX									
507	30	66.7	184.9	52.0	145.0	155.0	M12	20.0	22.0	100.9	67.6	50.0	22.6	44.1	4.0
508	35	66.7	205.9	60.2	150.0	174.6	M12	27.3	25.0	110.8	67.6	60.0	22.6	44.1	4.0
509	40	71.4	206.3	60.2	155.0	174.6	M12	24.8	25.0	114.0	74.7	60.0	20.6	50.8	6.5
510	45	72.6	204.9	60.2	160.0	175.0	M12	22.5	25.0	113.8	81.0	60.0	21.1	51.4	6.5
511	50	72.6	253.9	70.2	190.0	215.9	M16	31.0	28.0	124.5	81.0	70.0	21.1	51.4	6.5
512	55	77.0	253.9	69.9	190.0	216.0	M16	31.0	30.0	130.3	87.1	70.0	23.1	54.2	7.0
513	60	86.9	274.9	80.2	205.0	235.0	M16	33.0	30.0	152.4	96.5	80.0	27.1	59.7	7.0
515	65	88.9	280.1	80.1	215.0	236.0	M16	28.5	30.0	156.0	106.7	80.0	26.9	61.7	7.0
516	70	88.9	315.9	90.2	244.5	268.3	M20	34.1	32.0	176.0	106.7	95.0	26.9	61.7	7.0
517	75	88.9	315.9	90.2	244.5	268.3	M20	34.1	32.0	176.0	106.7	95.0	26.9	61.7	7.0
518	80	106.0	345.3	100.3	270.0	293.7	M20	34.0	35.0	196.7	124.7	100.0	34.5	71.4	7.0
519	85	106.0	345.0	100.2	264.2	296.1	M20	37.9	35.0	205.2	124.7	112.0	34.5	71.4	7.0
520	90	120.0	379.8	110.2	292.8	327.0	M24	43.1	40.0	218.3	138.7	112.0	37.2	82.3	8.0
522	100	120.0	410.0	120.0	314.4	356.0	M24	46.8	45.0	239.0	138.7	125.0	37.2	82.3	8.0
524	110	133.0	410.0	120.0	314.5	356.0	M24	46.8	45.0	260.7	161.3	140.0	44.4	88.4	10.0
526	115	152.0	444.8	130.0	359.6	387.0	M24	41.7	50.0	292.8	191.8	150.0	48.6	103.2	10.0
528	125	152.0	500.0	150.2	400.0	427.0	M30	48.5	50.0	290.4	191.8	150.0	48.6	103.2	10.0

ISN LOCKPLATE KITS / ISN SICHERUNGSBLECH KIT / KITS DE PLAQUE DE BLOCAGE ISN / SOPORTES DE PIE ISN CON JUNTAS LABERÍNTICAS / KIT PIASTRA DI BLOCCAGGIO ISN

Size Größe Taille Tamaño Misura	Part No. Teilenr. Réf. Núm. pieza Codice
30	048937
35	048937
40	048938
45	018939
50	048939
55	048940
60	048929
65	048930
70	048930
75	048930
80	048931
85	048931
90	048932
100	048932
110	048933
115	048934
125	048934



Kit consists of:

- 1 Lockplate
- 2 Socket head capscrews
- 2 Lockwashers

Kit besteht aus

- 1 Sicherungsblech
- 2 Innensechskantschraube
- 2 Sicherungsringe

Kit comprenant :

- 1 plaque de blocage
- 2 vis de pression à tête creuse
- 2 rondelles frein

El kit se compone de:

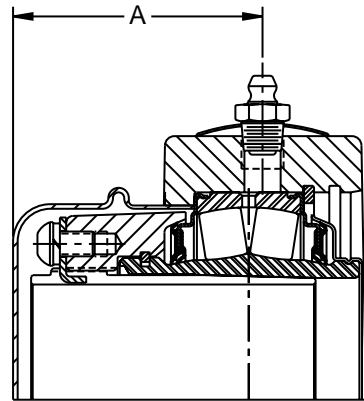
- 1 placa de cierre
- 2 tornillos de cabezal hexagonal
- 2 arandelas de cierre

Il kit è composto da:

- 1 piastra di bloccaggio
- 2 viti per prese a incasso
- 2 rosette di sicurezza

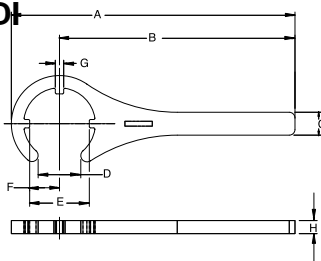
**ISN END COVER / ISN ABSCHLUSSDECKEL / COUVERCLE D'EXTREMITÉ
ISN / TAPA DE CIERRE ISN / COPERCHIO TERMINALE ISN**

Housing Gehäuse Palier Soporte Sopporti	Part No. Teilnr. Réf. pièce Núm. pieza Codice	Description Beschreibung Désignation Descripción Descrizione	Dimensions in mm Abmessungen in mm Dimensiones en mm Misure in mm
507	069960	IPEC08	49.5
508	069960	IPEC08	49.5
509	069961	IPEC09	55.0
510	069962	IPEC10	58.3
511	069962	IPEC10	58.3
512	069963	IPEC11	61.7
513	069964	IPEC13	66.3
515	069965	IPEC15	70.0
516	069965	IPEC15	70.0
517	069965	IPEC15	70.0
518	069966	S2IPEC18	78.3
519	069966	S2IPEC18	78.3
520	069967	S2IPEC20	91.2
522	069967	S2IPEC20	91.2
524	069968	S2IPEC22	97.7
526	069969	S2IPEC26	111.4
528	069969	S2IPEC26	111.4



PILLOW BLOCK

IMPERIAL SPANNER WRENCH / IMPERIAL MONTAGESCHLÜSSEL / TRICOISE IMPERIALE / LLAVE PARA TUERCAS CILÍNDRICAS IMPERIAL / CHIAVE INGLESE PER DADI



Shaft Size Welle grösse Taille de l'arbre Diámetro eje Misura dell'albero		Part NO. Teilenr. Ref. Núm. pieza Codice	A	B	C	D	E	F	G	H
mm	Inch Inch Pouce Pulgadas Pollice									
30	1-1/8	066629	10.84	9.00	0.88	1.63	2.28	1.14	0.32	0.5
35	thru									
40	1-1/2									
45	1-5/8 thru 1-3/4	066630	11.04	9.00	0.88	1.88	2.48	1.24	0.32	0.5
50	1-7/8 thru 2	066631	11.20	9.00	0.88	2.13	2.72	1.36	0.32	0.5
55	2-3/16 thru 2-1/4	066632	12.38	10.00	0.88	2.38	2.98	1.49	0.44	0.5
60	2-3/8 thru 2-1/2	066633	12.63	10.00	1.31	2.63	3.40	1.70	0.44	0.5
65	2-11/16	066634	16.90	14.00	1.31	3.13	3.80	1.90	0.44	0.5
70	thru									
75	3									
80	3-3/16	066635	17.39	14.00	1.31	3.63	4.36	2.18	0.44	0.5
85	thru									
90	3-1/2									
100	3-11/16 thru 4	066636	17.75	14.00	1.75	4.13	4.91	2.46	0.44	0.5
110	4-7/16	066637	20.36	16.00	1.75	4.63	5.68	2.84	0.44	0.5
115	4-1/2									
125	4-15/16 thru 5	066638	25.17	20.00	2.00	5.13	6.88	3.44	0.44	0.5
	5-7/16	066642	27.82	22.00	2.00	5.63	8.05	4.03	0.69	0.5
	5-1/2	066643	28.75	22.00	2.00	6.13	9.13	4.57	0.75	0.5
	5-15/16									
	6-7/16 thru 7	066644	31.54	24.00	2.00	7.13	10.08	5.04	0.75	0.5