

HELICAL ATTACHMENT



TIGEAR-2 Helical Attachment

QUICK SELECTIONS: HELICAL ATTACHMENT AND TIGEAR-2 ASSEMBLIES

Input HP	Overall Ratio	Output RPM	Output Torque	Output HP	Helical Ratio	Tigear-2 Unit Size	Tigear-2 Ratio	NEMA Motor	S.F.	Helix Unit Part Number	Tigear-2 Part Number Output Shaft Configuration			
											Solid Shaft Left	Solid Shaft Right	Solid Shaft Left/Right	Hollow Shaft
0.25	75	23.33	563	0.21	5	17	15	56	1.13	561HA556	17Q15L56	17Q15R56	17Q15LR56	17Q15H56
	80	21.88	573	0.2	4	17	20	56	1.15	561HA456	17Q20L56	17Q20R56	17Q20LR56	17Q20H56
	100	17.5	957	0.27	5	20	20	56	1.35	561HA556	20Q20L56	20Q20R56	20Q20LR56	20Q20H56
	120	14.58	807	0.19	4	20	30	56	1.21	561HA456	20Q30L56	20Q30R56	20Q30LR56	20Q30H56
	125	14	862	0.19	5	20	25	56	1.15	561HA556	20Q25L56	20Q25R56	20Q25LR56	20Q25H56
	150	11.67	1349	0.25	5	23	30	56	1.48	561HA556	23Q30L56	23Q30R56	23Q30LR56	23Q30H56
	160	10.94	1329	0.23	4	23	40	56	1.5	561HA456	23Q40L56	23Q40R56	23Q40LR56	23Q40H56
	200	8.75	1258	0.17	5	23	40	56	1.2	561HA556	23Q40L56	23Q40R56	23Q40LR56	23Q40H56
	240	7.29	1300	0.15	4	23	60	56	1.07	561HA456	23Q60L56	23Q60R56	23Q60LR56	23Q60H56
	250	7	1960	0.22	5	26	50	56	1.48	561HA556	26Q50L56	26Q50R56	26Q50LR56	26Q50H56
0.33	300	5.83	1678	0.16	5	26	60	56	1.24	561HA556	26Q60L56	26Q60R56	26Q60LR56	26Q60H56
	75	23.33	752	0.28	5	20	15	56	1.26	561HA556	20Q15L56	20Q15R56	20Q15LR56	20Q15H56
	80	21.88	766	0.27	4	20	20	56	1.28	561HA456	20Q20L56	20Q20R56	20Q20LR56	20Q20H56
	100	17.5	957	0.27	5	20	20	56	1.02	561HA556	20Q20L56	20Q20R56	20Q20LR56	20Q20H56
	120	14.58	1079	0.25	4	23	30	56	1.4	561HA456	23Q30L56	23Q30R56	23Q30LR56	23Q30H56
	125	14	1138	0.25	5	23	25	56	1.36	561HA556	23Q25L56	23Q25R56	23Q25LR56	23Q25H56
	150	11.67	1349	0.25	5	23	30	56	1.12	561HA556	23Q30L56	23Q30R56	23Q30LR56	23Q30H56
	160	10.94	1329	0.23	4	23	40	56	1.14	561HA456	23Q40L56	23Q40R56	23Q40LR56	23Q40H56
	200	8.75	1707	0.24	5	26	40	56	1.32	561HA556	26Q40L56	26Q40R56	26Q40LR56	26Q40H56
	240	7.29	1772	0.21	4	26	60	56	1.17	561HA456	26Q60L56	26Q60R56	26Q60LR56	26Q60H56
0.5	250	7	1960	0.22	5	26	50	56	1.12	561HA556	26Q50L56	26Q50R56	26Q50LR56	26Q50H56
	300	5.83	2215	0.21	5	30	60	56	1.28	561HA556	30Q60L56	30Q60R56	30Q60LR56	30Q60H56
	75	23.33	1140	0.42	5	23	15	56	1.29	561HA556	23Q15L56	23Q15R56	23Q15LR56	23Q15H56
	80	21.88	1175	0.41	4	23	20	56	1.3	561HA456	23Q20L56	23Q20R56	23Q20LR56	23Q20H56
	100	17.5	1468	0.41	5	23	20	56	1.04	561HA556	23Q20L56	23Q20R56	23Q20LR56	23Q20H56
	120	14.58	1656	0.38	4	26	30	56	1.36	561HA456	26Q30L56	26Q30R56	26Q30LR56	26Q30H56
	125	14	1769	0.39	5	26	25	56	1.31	561HA556	26Q25L56	26Q25R56	26Q25LR56	26Q25H56
	150	11.67	2070	0.38	5	26	30	56	1.09	561HA556	26Q30L56	26Q30R56	26Q30LR56	26Q30H56
	160	10.94	2070	0.36	4	26	40	56	1.09	561HA456	26Q40L56	26Q40R56	26Q40LR56	26Q40H56
	200	8.75	2587	0.36	5	30	40	56	1.37	561HA556	30Q40L56	30Q40R56	30Q40LR56	30Q40H56
0.75	240	7.29	2685	0.31	4	30	60	56	1.05	561HA456	30Q60L56	30Q60R56	30Q60LR56	30Q60H56
	250	7	2969	0.33	5	30	50	56	1.11	561HA556	30Q50L56	30Q50R56	30Q50LR56	30Q50H56
	300	5.83	3356	0.31	5	35	60	56	1.27	561HA556	35Q60L56	35Q60R56	35Q60LR56	35Q60H56
	75	23.33	1729	0.64	5	26	15	56	1.27	561HA556	26Q15L56	26Q15R56	26Q15LR56	26Q15H56
	80	21.88	1783	0.62	4	26	20	56	1.28	561HA456	26Q20L56	26Q20R56	26Q20LR56	26Q20H56
	100	17.5	2229	0.62	5	26	20	56	1.02	561HA556	26Q20L56	26Q20R56	26Q20LR56	26Q20H56
	120	14.58	2484	0.57	4	30	30	56	1.29	561HA456	30Q30L56	30Q30R56	30Q30LR56	30Q30H56
	125	14	2654	0.59	5	30	25	56	1.24	561HA556	30Q25L56	30Q25R56	30Q25LR56	30Q25H56
	150	11.67	3105	0.57	5	30	30	56	1.03	561HA556	30Q30L56	30Q30R56	30Q30LR56	30Q30H56
	160	10.94	3104	0.54	4	30	40	56	1.14	561HA456	30Q40L56	30Q40R56	30Q40LR56	30Q40H56
1	200	8.75	4751	0.66	4	35	50	56	1.27	561HA456	35Q50L56	35Q50R56	35Q50LR56	35Q50H56
	240	7.29	4028	0.47	4	35	60	56	1.15	561HA456	35Q60L56	35Q60R56	35Q60LR56	35Q60H56
	250	7	4454	0.49	5	35	50	56	1.13	561HA556	35Q50L56	35Q50R56	35Q50LR56	35Q50H56
	300	5.83	5035	0.47	4	40	60	56	1.16	561HA456	40Q60L56	40Q60R56	40Q60LR56	40Q60H56
	75	23.33	2306	0.85	5	30	15	56	1.39	561HA556	30Q15L56	30Q15R56	30Q15LR56	30Q15H56
	80	21.88	2377	0.83	4	30	20	56	1.5	561HA456	30Q20L56	30Q20R56	30Q20LR56	30Q20H56
	100	17.5	2972	0.83	5	30	20	56	1.2	561HA556	30Q20L56	30Q20R56	30Q20LR56	30Q20H56
	120	14.58	4968	1.15	4	35	30	56	1.41	561HA456	35Q30L56	35Q30R56	35Q30LR56	35Q30H56
	125	14	3538	0.79	5	35	25	56	1.3	561HA556	35Q25L56	35Q25R56	35Q25LR56	35Q25H56
	150	11.67	4140	0.77	5	35	30	56	1.26	561HA556	35Q30L56	35Q30R56	35Q30LR56	35Q30H56
1.5	160	10.94	4139	0.72	4	35	40	56	1.17	561HA456	35Q40L56	35Q40R56	35Q40LR56	35Q40H56
	200	8.75	5174	0.72	5	35	40	56	1.02	561HA556	35Q40L56	35Q40R56	35Q40LR56	35Q40H56
	240	7.29	5370	0.62	4	40	60	56	1	561HA456	40Q60L56	40Q60R56	40Q60LR56	40Q60H56
	250	7	5938	0.66	4	40	50	56	1	561HA456	40Q50L56	40Q50R56	40Q50LR56	40Q50H56
	75	23.33	3458	1.28	5	35	15	56	1.27	561HA556	35Q15L56	35Q15R56	35Q15LR56	35Q15H56
	80	21.88	3566	1.24	4	35	20	56	1.23	561HA456	35Q20L56	35Q20R56	35Q20LR56	35Q20H56
	100	17.5	4458	1.24	5	35	20	56	1.02	561HA556	35Q20L56	35Q20R56	35Q20LR56	35Q20H56
	150	11.67	6682	1.24	5	47	30	56	1.02	561HA556	47Q30L56	47Q30R56	47Q30LR56	47Q30H56
	160	10.94	6709	1.16	4	47	40	56	0.97	561HA456	47Q40L56	47Q40R56	47Q40LR56	47Q40H56

NOTES: (1) If 3-Piece Coupled input is preferred, replace the "Q" in the TIGEAR-2 part number with "A". For example: 26Q15L56 would become 26A15L56.

(2) These units are not available with Quill inputs

 Backdrivable

FEATURES/BENEFITS PAGE G4-2	SPECIFICATION PAGE G4-8	NOMENCLATURE PAGE G4-9	MODIFICATION/ACCESSORIES PAGE G4-90
--------------------------------	----------------------------	---------------------------	--

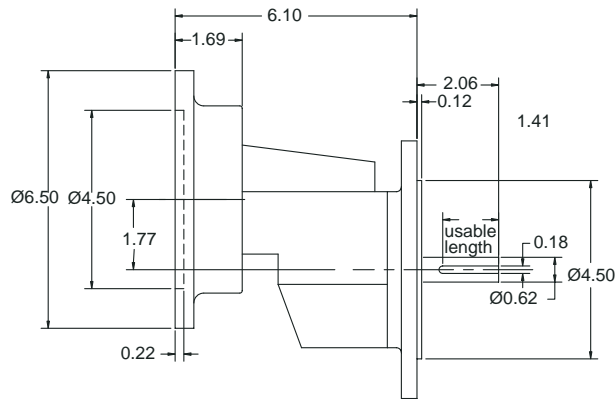
HELICAL ATTACHMENT



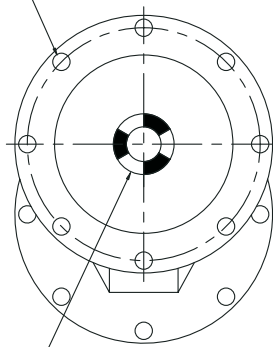
TIGEAR-2 Helical Attachment SIZE 1 HELICAL SINGLE REDUCTION NEMA 56C INPUT, NEMA 56C OUTPUT

Size	Ratio	Part Number	Input RPM	Output RPM	Input HP	Output HP	Output Torque (lb. in.)	Output OHL (lbs.)
1	4	561HA456	1750	440	1.5	1.47	211	397
1	5	561HA556	1750	350	1.5	1.47	265	410

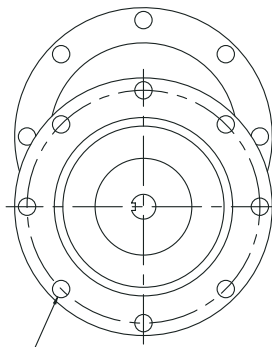
Note: For Helical attachment, DODDGE recommends the use of TEFC motors



Ø0.43 8-HOLES EQ. SPACED AS SHOWN ON Ø5.875 B.C.



Integral Coupling Half for NEMA 56C Motor Shaft (Motor Coupling Half and Spider are Supplied With The Helical Unit)



Ø0.43 8-HOLES EQ. SPACED AS SHOWN ON Ø5.875 B.C.

FEATURES/BENEFITS PAGE G4-2	SPECIFICATION PAGE G4-8	NOMENCLATURE PAGE G4-9	MODIFICATION/ACCESSORIES PAGE G4-90
--------------------------------	----------------------------	---------------------------	--